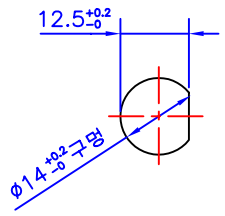
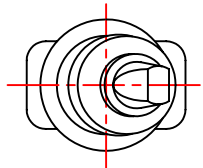
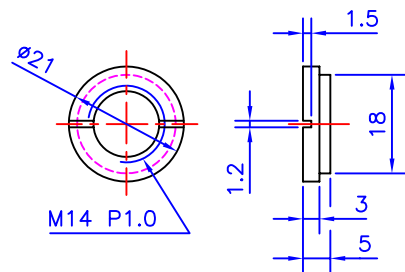


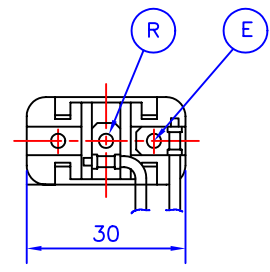
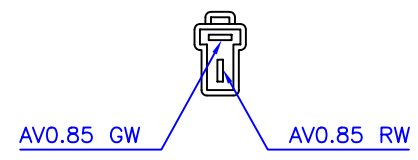
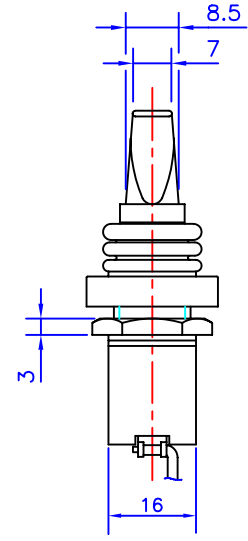
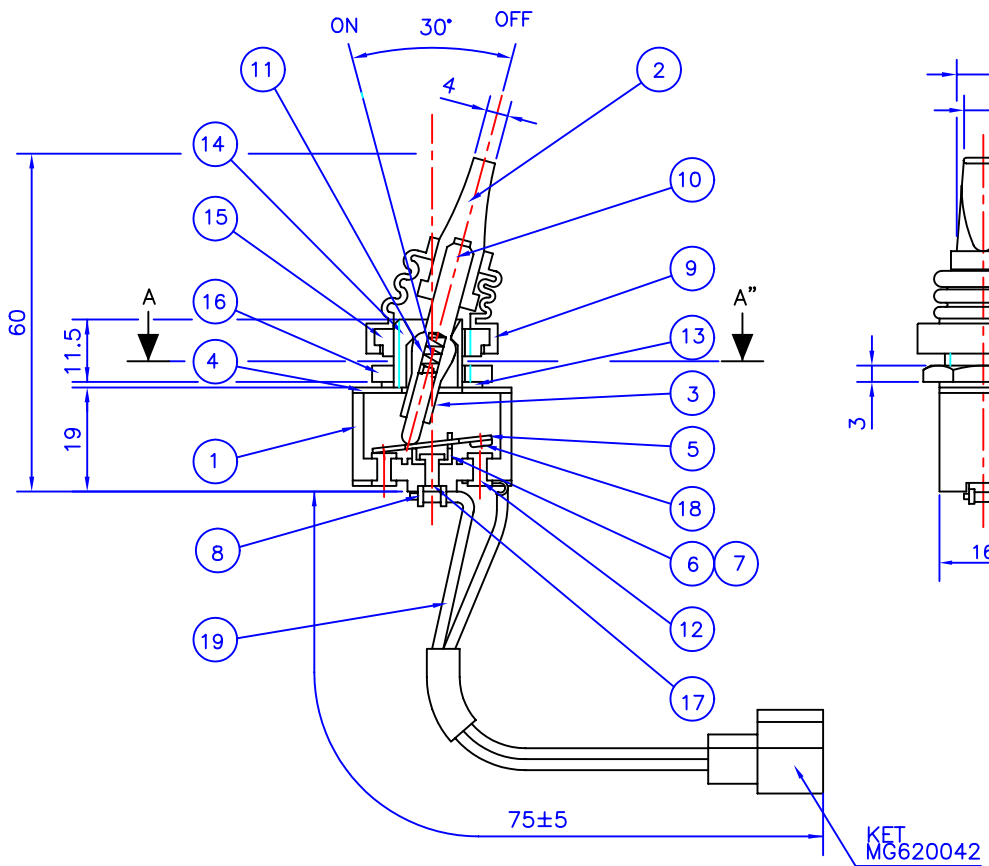
SECT A-A"



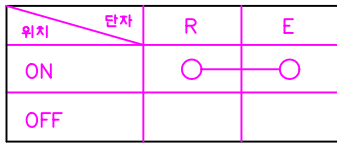
취부 구멍 상세도



링너트 상세도



S/W 접속도



수정내용

REVISION DESCRIPTION					
부호	관련근거	현장확인	내용	수정자	승인자
SYM.	ECO NO.	CHECK OF LINE	DESCRIPTION	DR.	CHK.
△					
△					
△					

SPECIFICATION

1. 정격 전압 및 부하 전류 : DC12V 5A
2. 절연 저항 : 2MΩ 이상(500VM 상온 상습에서)
3. 접촉 저항(전압 강하) : DC14V 6A의 시험 전압 전류에서 입출력 단자 사이의 전압강하는 내구성 검사전 0.2V 내구성 검사후 0.24V 이하.

재질 MAT.	대체가능재질 OPT.MAT.	제도 DR.BY	검도 CK.	승인 APP.
기종	표면처리 SURFACE TREAT	형승표		
공통공차 TOLERANCES	척도 SCALE	3각법 THIRD ANGLE PROJECTION	도명 DWG.NAME	
년월일 DATE DESIGN	1 / 1	토글 스위치		
		(株) 起元 電子		도번 DWG. No. KS-12
관련도면 REF. DWG.		KI WON ELECTRONICS CO., LTD		관리번호