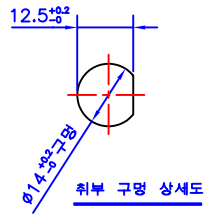
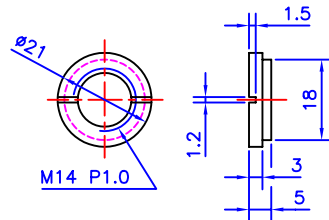


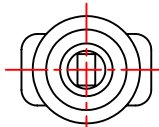
SECT A-A"



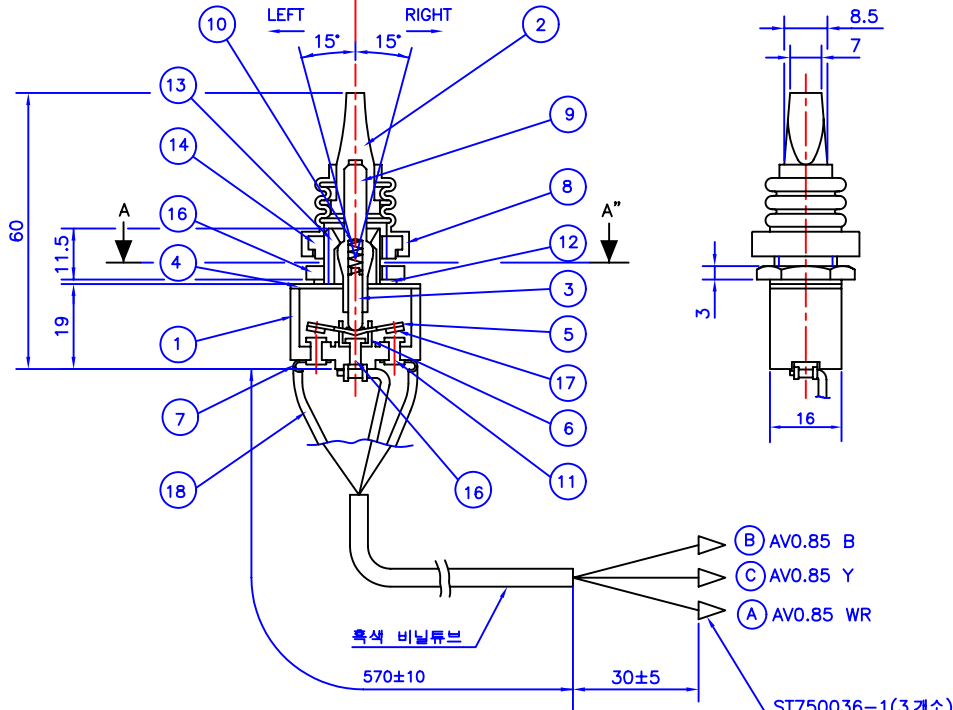
뒤부 구멍 상세도



링너트 상세도



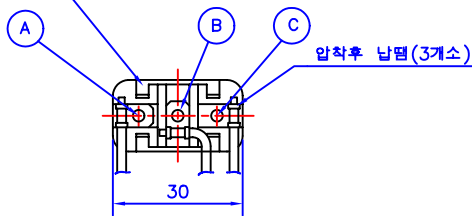
자동복귀



- B AV0.85 B
- C AV0.85 Y
- A AV0.85 WR

ST750036-1(3개소)
(슬리브 최을것)

벤딩 할것(4개소)



압착후 납땜(3개소)

S/W 접속도

위치	단자	A	B	C	비고
LEFT			○	○	ON
CENTER			○		OFF
RIGHT		○	○		ON

수정내용
REVISION DESCRIPTION

부호	관련근거	현장확인	내용	수정자	승인자	년월일
SYM.	ECONO.	CHECK OF LINE	DESCRIPTION	DR.	CHK.	DATE.
△						
△						
△						

SPECIFICATION

1. 정격 전압 : DC12V
2. 절연 저항 : 2MΩ 이상(500VM 상온 상습에서)
3. 접촉 저항(전압 강하) : DC14V 1A의 시험 전압 전류에서 입출력 단자 사이의 전압강하는 내구성 검사전 0.2V 내구성 검사후 0.24V 이하.
4. 용량 : 5A

17	가동 접촉판 접점		2		
16	리 브릿		1		
15	속 색 너트		1	t = 3	
14	링 너트		1		
13	부시 고정 볼트		1		
12	고정 볼트 커버		1	t = 0.8	
11	접점 리 브릿		2		
10	스프링		1		
9	레버		1		
8	고무 캡		1	속 색	
7	전선 잡이		3	t = 0.6	
6	가동 접촉판 잡이 A		1	t = 0.8	
5	가동 접촉판		1	t = 0.7	
4	알루미늄		1	t = 0.8	
3	접촉 압자		1		
2	손잡이		1	속 색	
1	몸체		1	속 색	
번호	품명	재질	수량	비고	
NO.	PART NAME.	MAT.	Q'TY	REMARKS	
재질	대체가능재질	제도	검도	승인	
MAT.	OPT.MAT.	DR.BY	CK.	APP.	
기종	표면처리	임재민			
	SURFACE TREAT				
공통공차	척도	3각법	도명	DWG.NAME	
TOLERANCES	SCALE	THIRD ANGLE		TOOL SWITCH	
년월일	NS	PROJECTION			
DATE DESIGN					
	(株) 起元 電子	도번	KS - 11		
	KI WON ELECTRONICS CO., LTD	DWG. No.			
관련도면 REF. DWG.		관리번호			